

**Modified Checklist for Autism in Toddlers, Revised with Follow-Up
(M-CHAT-R/F)TM**

النسخة المنقحة من القائمة المعدلة لاستبيان التوحد عند الأطفال و المتابعة التكميلية

شكر وتقدير: نشكر Joaquin Fuentes, M.D على عمله في تطوير شكل الرسم البياني المستخدم في النسخة الإنجليزية.

لمزيد من المعلومات من فضلك انظر www.mchatscreen.com

أو الاتصال بديانا روبنز (Diana Robins) على DianaLRobins@gmail.com

لمزيد من المعلومات حول النسخة العربية يرجى التواصل مع :

- أ.د/ سعاد موسى (أستاذ و استشارى الطب النفسى للأطفال – جامعة القاهرة) على suaadmoussa@kasralainy.edu.eg
- د/ منى فتح الباب (ماجستير طب عائلة – وزارة الصحة و السكان) على drmonafathelbab@yahoo.com

مقدمة

أعدت هذه الترجمة و رُوِجعت بعناية حتى تُفهم من قِبَل مقدمى الخدمة و مانحى الرعاية بألفاظ مبسطة و سهلة الفهم.

أعد ترجمة أداة M-CHAT-R:

(1) أ.د/ سعاد موسى (أستاذ و إستشارى الطب النفسى للأطفال- جامعة القاهرة)

Prof. Suaad Moussa (Professor of Psychiatry, Cairo University - Consultant Child & Adolescent Psychiatry) –

Email (suaadmoussa@kasralainy.edu.eg)

(2) د/ منى محمد فتح الباب (ماجستير طب العائلة- وزارة الصحة و السكان)

Dr. Mona Fathelbab (Master Degree in Family Medicine, Ministry of Health and Population, Egypt) –

Email (drmonafathelbab@yahoo.com)

(3) د/ مها عماد الدين (مدرس الطب النفسى للأطفال- جامعة بنى سويف)

Dr. Maha Emad Eldeen (Assistant Professor of Child Psychiatry, Beny Suef University - Consultant Child &

Adolescent Psychiatry) - Email (emad_maha@yahoo.com)

أعد ترجمة أداة M-CHAT-R/F:

(1) د/ منى محمد فتح الباب (ماجستير طب العائلة- وزارة الصحة و السكان)

Dr. Mona Fathelbab (Master Degree in Family Medicine, Ministry of Health and Population, Egypt) –

Email (drmonafathelbab@yahoo.com)

(2) أ.د/ سعاد موسى (أستاذ و إستشارى الطب النفسى للأطفال- جامعة القاهرة)

Prof. Suaad Moussa (Professor of Psychiatry, Cairo University - Consultant Child & Adolescent Psychiatry) –

Email (suaadmoussa@kasralainy.edu.eg)

تصاريح استخدام النسخة المنقحة من القائمة المعدلة لإستبيان التوحد عند الأطفال و المتابعة التكميلية (M-CHAT-R/F™)

النسخة المنقحة من القائمة المعدلة لإستبيان التوحد عند الأطفال مع المتابعة التكميلية (M-CHAT-R/F; Robins, Fein, & Barton, 2009) هي أداة مسحية تقريرية من مرحلتين يجيب عليها الوالدين أو مانحي الرعاية لفحص احتمالات الإصابة بطيف اضطرابات التوحد عند الأطفال. أداة M-CHAT-R/F متاحة للتحميل المجاني من أجل الأغراض السريرية و البحثية و التعليمية. تحميل أداة M-CHAT-R/F و المواد المتعلقة مرخص له من www.mchatscreen.com.

حقوق التأليف والنشر محفوظة لأداة M-CHAT-R/F ، ولإستخدامها يجب اتباع التعليمات التالية:

1. عند إعادة طبع أو نسخ أداة M-CHAT-R يجب أن تحتوى على حقوق التأليف و النشر الموجودة فى أسفل الصفحة (© 2009 Robins, Fein, & Barton). لا يمكن إجراء أي تعديلات على الأسئلة، التعليمات، أو ترتيب الأسئلة دون الحصول على إذن من المؤلفين.
2. يجب أن تستخدم أداة M-CHAT-R بصورة كلية. الأدلة تشير إلى أن أى مجموعة فرعية من البنود لا توضح الخصائص السيكمترية بشكل كافي.
3. على الأطراف المعنية بنسخ M-CHAT-R/F ليستخدامها اخرون فى مطبوعات (مثلاً: فى كتاب أو مقال) أو إلكترونياً (مثلاً: كجزء من السجلات الطبية الرقمية أو حزم البرامج الأخرى) الاتصال بديانا روبنز (Diana Robins) للحصول على إذن منها على (DianaLRobins@gmail.com).
4. إذا كنت جزءا من خدمة طبية، وترغب فى دمج المرحلة الأولى من أسئلة M-CHAT-R فى سجلاتك الطبية الإلكترونية، فهذا أمر مرحب به. ولكن، إذا اردت فى أى وقت توزيع هذه الصفحة خارج نطاق ممارستك الطبية، فيرجى الاتصال ب ديانا روبنز (Diana Robins) لطلب موافقة للترخيص.

تعليمات الاستخدام:

يمكن ان تقدم و تصحح أداة M-CHAT-R كجزء من الزيارة الروتينية للأطفال، كما يمكن أن تستخدم أيضا من قِبل المتخصصين أو غيرهم من المهنيين لتقييم احتمال الإصابة بطيف اضطرابات التوحد (ASD). يتمثل الهدف الأساسى من M-CHAT-R فى زيادة حساسية هذه الأداة، مما يعنى الكشف عن أكبر عدد ممكن من حالات طيف اضطرابات التوحد. و لذلك فإن معدل الخطأ الإيجابي يكون عاليا، مما يعنى أن ليس كل الأطفال الذين يحصلون على درجة تشير إلى احتمال الإصابة سيتم تشخيصهم بطيف اضطرابات التوحد(ASD). ولمعالجة ذلك، وضعنا أسئلة المتابعة التكميلية M-CHAT-R/F. يجب على المستخدمين أن يكونوا على علم أنه حتى مع المتابعة التكميلية، فإن عددا كبيرا من الأطفال الذين سيظهرون فحص إيجابي على M-CHAT-R لن يتم تشخيصهم بطيف اضطرابات التوحد؛ ولكن هؤلاء الأطفال هم أكثر عرضة للإصابة باضطرابات نمائية أخرى أو بتأخر فى النمو، وبالتالي، فإن هناك ما يبرر التقييم لأى طفل أظهر فحص إيجابي. تصحيح M-CHAT-R يستغرق أقل من دقيقتين. يمكن تحميل طريقة التصحيح من <http://www.mchatscreen.com>. كما سيتاح تحميل الوثائق المتعلقة بالتصحيح.

طريقة التصحيح:

الإجابة ب"لا" على كل البنود - ماعدا البنود رقم 2، 5، 12- تشير الى احتمال الإصابة بطيف اضطرابات التوحد. اما فى البنود رقم 2، 5، 12 فإن الاجابة ب"نعم" تشير الى احتمال الإصابة بطيف اضطرابات التوحد. نظام التصحيح التالى يزيد إلى أقصى درجة من الخصائص السيكومترية للـ M-CHAT-R :

إحتمال الإصابة بسيط: الدرجة الكلية من 0-2؛ إذا كان الطفل أقل من 24 شهراً، اعد الفحص مرة أخرى مع عيد ميلاده الثانى. ليس هناك اجراء مطلوب إلا اذا اظهرت مراقبة الطفل احتمال الإصابة بطيف اضطرابات التوحد.

إحتمال الإصابة متوسط: الدرجة الكلية من 3-7؛ طبق المتابعة التكميلية (وهى المرحلة الثانية من M-CHAT-R/F) للحصول على معلومات اضافية عن ردود الافعال أو الإجابات التى تنذر بالإصابة. اذا استمرت درجة M-CHAT-R/F تساوى 2 أو أكثر، فإن فحص الطفل يكون ايجابياً. الإجراء المطلوب: تحويل الطفل للتقييم التشخيصى و مدى احتياجه للتدخل المبكر. إذا كانت درجة المتابعة التكميلية 0-1، فإن فحص الطفل يكون سلبياً. ليس هناك اجراء مطلوب إلا اذا اظهرت مراقبة الطفل احتمال الإصابة بطيف اضطرابات التوحد. يجب عمل إعادة للفحص فى الزيارات الروتينية المستقبلية للطفل.

إحتمال الإصابة عال: الدرجة الكلية من 8-20؛ مقبول ان يتم تجاوز المتابعة التكميلية و الإحالة بشكل فوري للتقييم التشخيصى و مدى إحتياجه للتدخل المبكر.

النسخة المنقحة من القائمة المعدلة لإستبيان التوحد عند الأطفال (M-CHAT-R™)

من فضلك أجب عن هذه الأسئلة الخاصة بطفلك. يرجى الوضع في الاعتبار كيف يتصرف طفلك عادة. إذا كنت قد شاهدت طفلك يقوم بهذا السلوك عدة مرات، وليس عادةً، فرجاءً اجب ب"لا". من فضلك ضع دائرة حول نعم أو لا أمام كل سؤال. شكراً جزيلاً لك.

1. لو أشرت إلي شئ في الغرفة، هل ينظر طفلك إليه؟
(مثلاً: إذا أشرت إلى لعبة أو حيوان، هل ينظر طفلك إلى اللعبة أو الحيوان؟) لا نعم
2. هل تسألنا أبدأ إذا كان طفلك من المحتمل أن يكون أصم؟ لا نعم
3. هل يتظاهر طفلك في اللعب أو يلعب لعباً تخيلياً؟ (مثلاً، يتظاهر بأنه يشرب من كوب فارغ، يتظاهر بأنه يتحدث في الهاتف، أو يتظاهر بإطعام العروسة أو الدمية؟) لا نعم
4. هل يحب طفلك التسلق أو التشعبط على الأشياء؟ (مثلاً، الأثاث، أدوات الملعب، أو السلالم؟) لا نعم
5. هل يفعل طفلك حركات غير عادية بأصابعه بالقرب من عينيه؟ (مثلاً، هل يهز طفلك أصابعه بالقرب من عينيه؟) لا نعم
6. هل يشير طفلك بإصبع واحد ليطلب شئ ما أو ليحصل على مساعدة؟ (مثلاً، يشير لطعام أو اللعبة لا يستطيع الوصول إليها؟) لا نعم
7. هل يشير طفلك بإصبع واحد ليريك شيئاً يثير الإهتمام؟ (مثلاً، يشير إلى طائرة في السماء أو شاحنة كبيرة على الطريق؟) لا نعم
8. هل يهتم طفلك بالأطفال الآخرين؟ (مثلاً، هل يشاهد طفلك الأطفال الآخرين، يبتسم لهم، أو يذهب إليهم؟) لا نعم
9. هل يُريك طفلك الأشياء بأن يجلبها لك أو يحملها لك لكي تراها- ليس من أجل المساعدة- ولكن لمجرد المشاركة؟ (مثلاً، يُريك زهرة، أو دمية، أو شاحنة لعبة؟) لا نعم
10. هل يستجيب طفلك عندما تتأديه باسمه؟ (مثلاً، هل ينظر لأعلى، يتكلم أو يغمغم، أو يتوقف عما يفعله عندما تتأديه باسمه؟) لا نعم
11. عندما تبتسم لطفلك، هل يرد لك الابتسامة؟ لا نعم
12. هل ينزعج طفلك من الضوضاء اليومية؟ (مثلاً، هل يصرخ طفلك أو يبكي لوجود ضوضاء مثل صوت الكنيسة أو الموسيقى العالية؟) لا نعم
13. هل يمشي طفلك؟ لا نعم
14. هل ينظر طفلك في عينيك أثناء الكلام معه، اللعب معه، أو تغيير ملابسه؟ لا نعم
15. هل يحاول طفلك أن يقلد ما تفعل؟ (مثلاً، يلوح باي باي أو مع السلامة، يصفق، أو يصدر أصوات مضحكة عندما تفعل أنت ذلك؟) لا نعم
16. إذا أدرت رأسك للنظر إلى شئ ما، هل يلتفت طفلك حوله ليرى على ما تنتظر؟ لا نعم
17. هل يحاول طفلك أن يجعلك تشاهده؟ (مثلاً، هل ينظر إليك لتنتي عليه، أو يقول "انظر" أو "شاهدي"؟) لا نعم
18. هل يفهم طفلك عندما نقول له أن يفعل شيئاً؟ (مثلاً، إذا لم تشير، هل يستطيع طفلك أن يفهم "ضع الكتاب على الكرسي" أو "أحضر لي بطانية"؟) لا نعم
19. إذا حدث شئ جديد، هل ينظر طفلك إلى وجهك ليرى كيف تشعر حيال ذلك؟ (مثلاً، إذا سمع طفلك صوت غريب أو مضحك، أو رأى لعبة جديدة، هل سينظر إلى وجهك؟) لا نعم
20. هل يحب طفلك الأنشطة الحركية؟ (مثلاً، أن تارجه أو يثب على ركبتك؟) لا نعم

الدرجة الكلية: _____

© 2009 Diana Robins, Deborah Fein, & Marianne Barton

Tranlated by: Prof. Suaad Moussa, Dr. Mona Fathelbab, Dr. Maha Emad Eldeen, 2014.

ترجمة و إعداد: أ.د/ سعاد موسى - د/ منى فتح الباب - د/ مها عماد الدين، 2014.

المتابعة التكميلية للنسخة المنقحة من القائمة المعدلة لإستبيان التوحد عند الأطفال

M-CHAT-R Follow-Up (M-CHAT-R/F)™

تصاريح الإستخدام

المتابعة التكميلية للنسخة المنقحة من القائمة المعدلة لإستبيان التوحد عند الأطفال (M-CHAT-R/F); (Robins, Fein, & Barton, 2009) مصممة لتصاحب M-CHAT-R. يمكن تحميل M-CHAT-R/F من www.mchatscreen.com.

أداة M-CHAT-R/F محفوظة بحقوق الطبع والنشر، و استخدامها مقيد بحقوق المؤلفين و أصحاب حقوق الطبع و النشر. أداة M-CHAT-R و M-CHAT-R/F يمكن أن تستخدم في الأغراض السريرية و البحثية و التعليمية. بالرغم من اننا جعلنا هذه الأداة متاحة بشكل مجاني لهذه الأغراض، إلا إنها محفوظة بحقوق الطبع و النشر و ليست مصدر مفتوح. على أي شخص مهتم باستخدام M-CHAT-R/F في أي أغراض تجارية أو إلكترونية الاتصال بديانا روبنز (Diana Robins) للحصول على إذن منها على (DianaLRobins@gmail.com).

تعليمات الإستخدام

أداة M-CHAT-R/F مصممة لتستخدم مع M-CHAT-R؛ أداة M-CHAT-R تصلح لفحص الصغار ما بين 16-30 شهراً من العمر، لتقييم احتمالات الإصابة بطيف اضطرابات التوحد عند الأطفال. يجب أن يكون المستخدم على علم بأنه حتى مع المتابعة التكميلية، فإن عدد غير قليل من الأطفال الذين سيظهروا فحصاً إيجابياً على M-CHAT-R لن يتم تشخيصهم بطيف اضطرابات التوحد؛ و مع ذلك، فهؤلاء الأطفال معرضين لخطر الإصابة باضطرابات نمائية أخرى أو بتأخر في النمو، و لذلك، فإن هناك ما يبرر المتابعة لكل طفل أظهر فحصاً إيجابياً.

عندما يُكمل أحد الوالدين M-CHAT-R، قم بالتصحيح طبقاً للتعليمات. إذا أظهر الطفل فحصاً إيجابياً، أختار بنود المتابعة التكميلية معتمداً على البنود التي فشل فيها الطفل على M-CHAT-R؛ فقط البنود التي فشل فيها الطفل في البداية تحتاج إلى أن يطبق عليها المتابعة التكميلية.

كل صفحة من صفحات المتابعة التكميلية تقابل بند واحد من بنود M-CHAT-R. اتبع شكل الرسم البياني، اسأل حتى تصل إلى **نجاح** أو **فشل**. يُرجى ملاحظة أن الوالدين قد يجاوبوا ب"ممكن" رداً على الأسئلة أثناء المتابعة التكميلية. عندما يجيب الآباء ب"ممكن" أسأل إذا ما كانت الإجابة في معظم الأحيان تكون "نعم" أو "لا" و أكمل المتابعة التكميلية حسب الإجابة. في الأماكن التي يوجد بها فراغ للإجابة بإجابات "أخرى"، يجب على المُقيم أن يستخدم حكمه في تحديد إذا ما كانت هذه الإجابة رد فعل ناجح أم لا.

سجل إجابات كل بند على صفحة التسجيل الخاصة بM-CHAT-R/F (والتي تحتوي على كل أسئلة M-CHAT-R لكن نعم/ لا تم استبدالها ب نجاح/ فشل). تعتبر المتابعة قد أظهرت فحصاً إيجابياً إذا فشل الطفل في أي سؤالين من أسئلة المتابعة التكميلية. إذا أظهر الطفل فحصاً إيجابياً على M-CHAT-R/F، فإنه ينصح بشدة بتحويل الطفل لعمل تدخل ميكرو واختبارات تشخيصية في أسرع وقت ممكن. يُرجى ملاحظة أنه في حالة إبداء مقدم الرعاية الصحية أو الوالدين قلقاً تجاه طيف اضطرابات التوحد، فإنه يجب إحالة الأطفال للتقييم بغض النظر عن درجة M-CHAT-R أو M-CHAT-R/F.

المتابعة التكميلية (صفحة تسجيل النقاط) M-CHAT-R Follow-Up (M-CHAT-R/F)™

يُرجى ملاحظة: **نعم/لا** تم إستبدالها ب **نجاح/فشل**

- | | | |
|-----|------|---|
| فشل | نجاح | 1. لو أشرت إلي شيء في الغرفة ،هل ينظر طفلك إليهِ؟
(مثلاً: إذا أشرت إلى لعبة أو حيوان، هل ينظر طفلك إلى اللعبة أو الحيوان؟) |
| فشل | نجاح | 2. هل تسألنات أبداً إذا كان طفلك من المحتمل أن يكون أصم؟ |
| فشل | نجاح | 3. هل يتظاهر طفلك في اللعب أو يلعب لعباً تخيلياً؟ (مثلاً، يتظاهر بأنه يشرب من كوب فارغ، يتظاهر بأنه يتحدث في الهاتف، أو يتظاهر بإطعام العروسة أو الدمية؟) |
| فشل | نجاح | 4. هل يحب طفلك التسلق أو التشعبط على الأشياء؟ (مثلاً ، الأثاث، أدوات الملعب، أو السلام؟) |
| فشل | نجاح | 5. هل يفعل طفلك حركات <u>غير عادية</u> بأصابعه بالقرب من عينيه؟ (مثلاً، هل يهز طفلك أصابعه بالقرب من عينيه؟) |
| فشل | نجاح | 6. هل يشير طفلك بإصبع واحد ليطلب شيء ما أو ليحصل على مساعدة؟ (مثلاً، يشير لطعام أو اللعبة لا يستطيع الوصول إليها؟) |
| فشل | نجاح | 7. هل يشير طفلك بإصبع واحد ليريك شيئاً يشير الإهتمام؟ (مثلاً، يشير إلى طائرة في السماء أو شاحنة كبيرة على الطريق؟) |
| فشل | نجاح | 8. هل يهتم طفلك بالأطفال الآخرين؟ (مثلاً، هل يشاهد طفلك الأطفال الآخرين، يبتسم لهم، أو يذهب إليهم؟) |
| فشل | نجاح | 9. هل يُريك طفلك الأشياء بأن يجلبها لك أو يحملها لك لكي تراها- ليس من أجل المساعدة- ولكن لمجرد المشاركة؟ (مثلاً، يُريك زهرة، أو دمية، أو شاحنة لعبة؟) |
| فشل | نجاح | 10. هل يستجيب طفلك عندما تتاديه باسمه؟ (مثلاً، هل ينظر لأعلى، يتكلم أو يغمغم، أو يتوقف عما يفعله عندما تتاديه باسمه؟) |
| فشل | نجاح | 11. عندما تبتسم لطفلك، هل يرد لك الإبتسامة ؟ |
| فشل | نجاح | 12. هل ينزعج طفلك من الضوضاء اليومية؟ (مثلاً، هل يصرخ طفلك أو يبكي لوجود ضوضاء مثل صوت المكنتسة أو الموسيقى العالية؟) |
| فشل | نجاح | 13. هل يمشي طفلك؟ |
| فشل | نجاح | 14. هل ينظر طفلك في عينيك أثناء الكلام معه، اللعب معه، أو تغيير ملابسه؟ |
| فشل | نجاح | 15. هل يحاول طفلك أن يقلد ما تفعل؟ (مثلاً، يلوح باي باي أو مع السلامة، يصفق، أو يصدر أصوات مضحكة عندما تفعل أنت ذلك؟) |
| فشل | نجاح | 16. إذا أدت رأسك للنظر إلى شيء ما، هل يلتفت طفلك حوله ليرى على ما تنظر؟ |
| فشل | نجاح | 17. هل يحاول طفلك أن يجعلك تشاهده؟ (مثلاً، هل ينظر إليك لتنتي عليه، أو يقول "انظر" أو "شاهدني"؟) |
| فشل | نجاح | 18. هل يفهم طفلك عندما تقول له أن يفعل شيئاً؟ (مثلاً، إذا لم تشير، هل يستطيع طفلك أن يفهم "ضع الكتاب على الكرسي" أو "أحضر لي بطانية" ؟ |
| فشل | نجاح | 19. إذا حدث شيء جديد، هل ينظر طفلك إلى وجهك ليرى كيف تشعر حيال ذلك؟ (مثلاً، إذا سمع طفلك صوت غريب أو مضحك، أو رأى لعبة جديدة، هل سينظر إلى وجهك؟ |
| فشل | نجاح | 20. هل يحب طفلك الأنشطة الحركية؟ (مثلاً، أن تارجه أو يثب على ركبتك؟) |

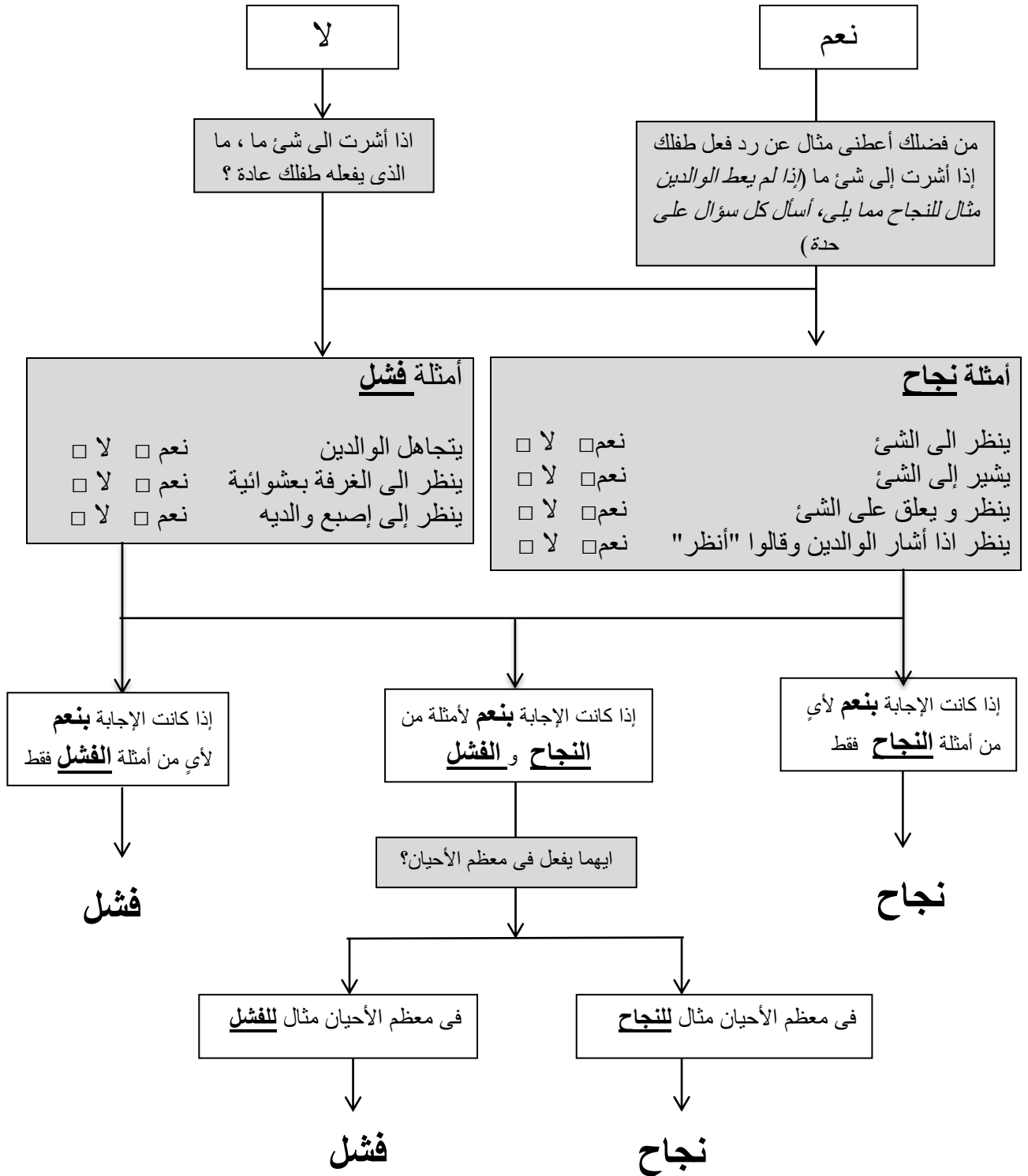
الدرجة الكلية : _____

© 2009 Diana Robins, Deborah Fein, & Marianne Barton

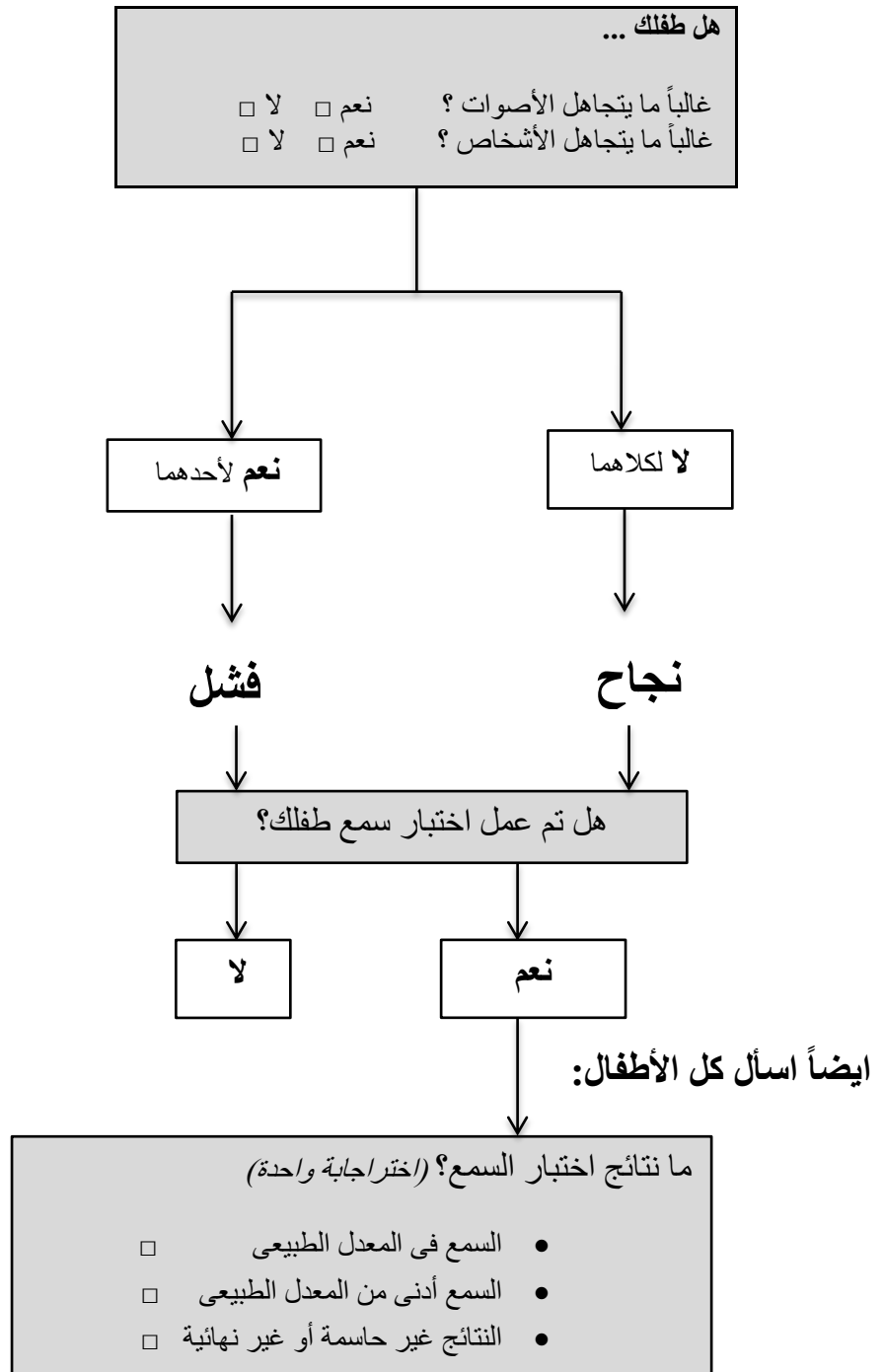
Tranlated by: Dr. Mona Fathelbab, Prof. Suaad Moussa, 2014.

ترجمة و إعداد: د/ منى فتح الباب - أ.د/ سعاد موسى، 2014.

1. لو أشرت إلي شئ في الغرفة ، هل ينظر _____ إليه؟



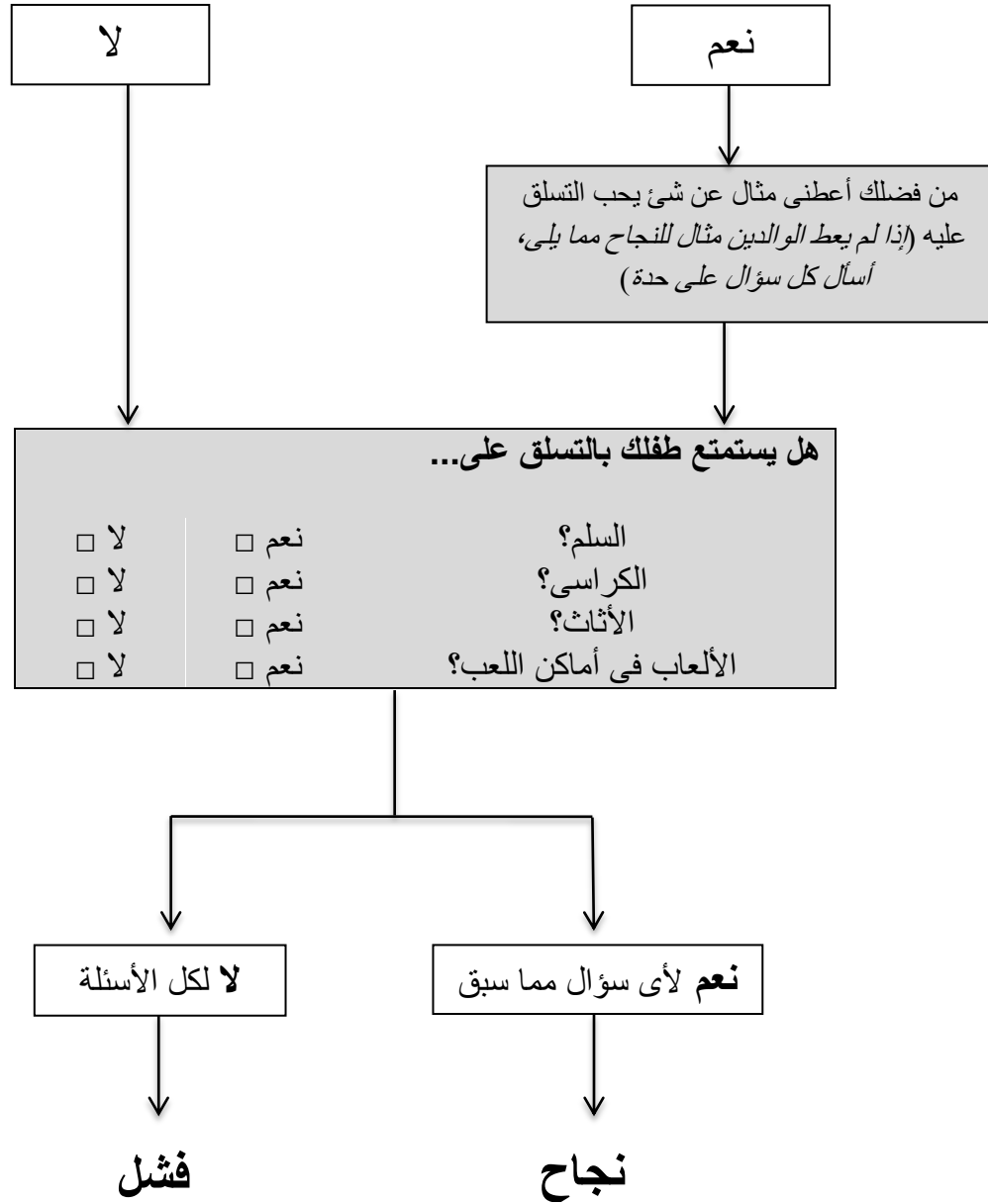
2. لقد ذكرت أنك تسائلت إذا كان من المحتمل أن يكون طفلك أصم. ما الذي دفعك إلى هذا التساؤل؟



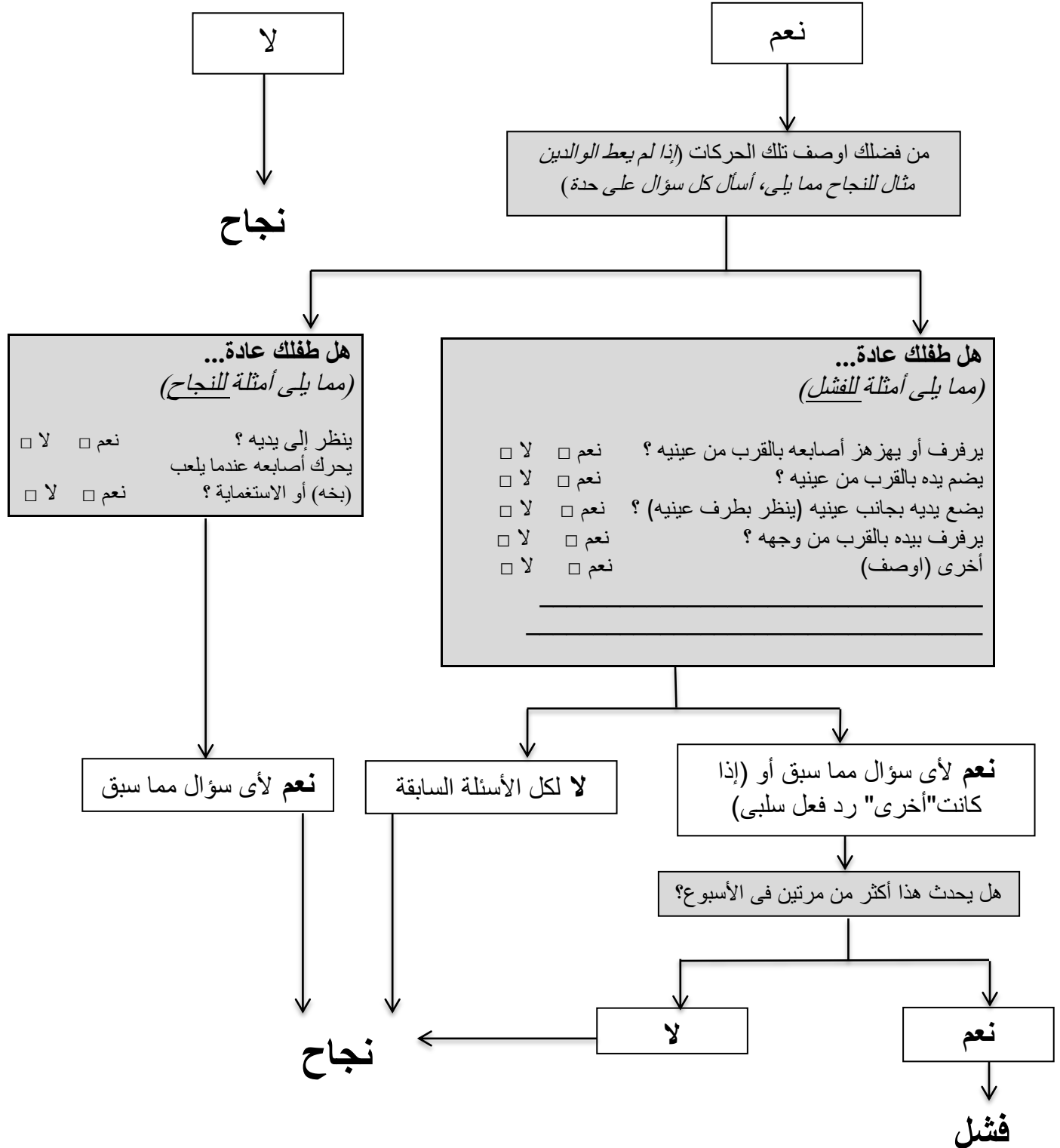
3. هل يتظاهر _____ في اللعب أو يلعب لعباً تخيلياً؟



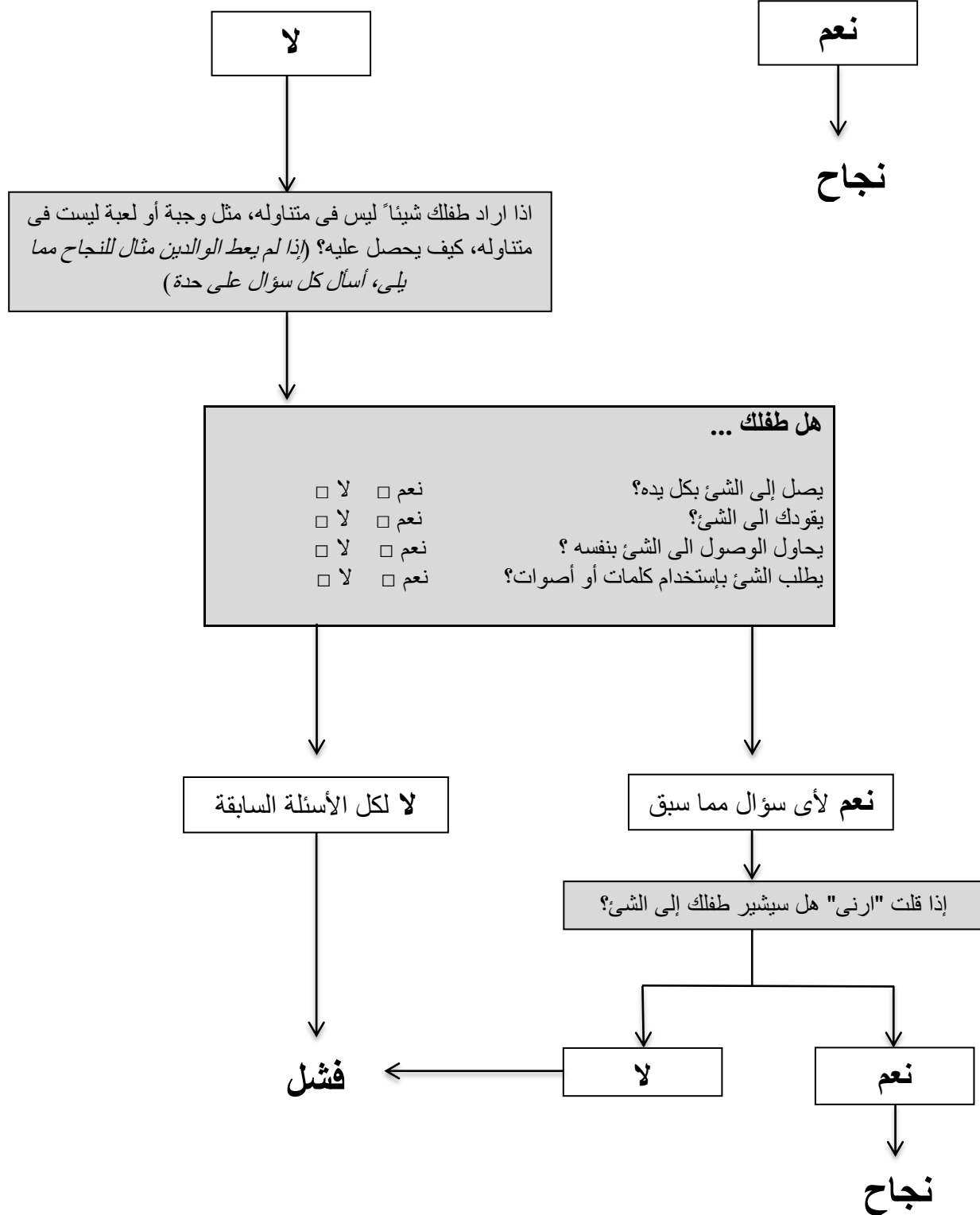
4. هل يجب _____ التسلق أو التشعبط على الأشياء؟



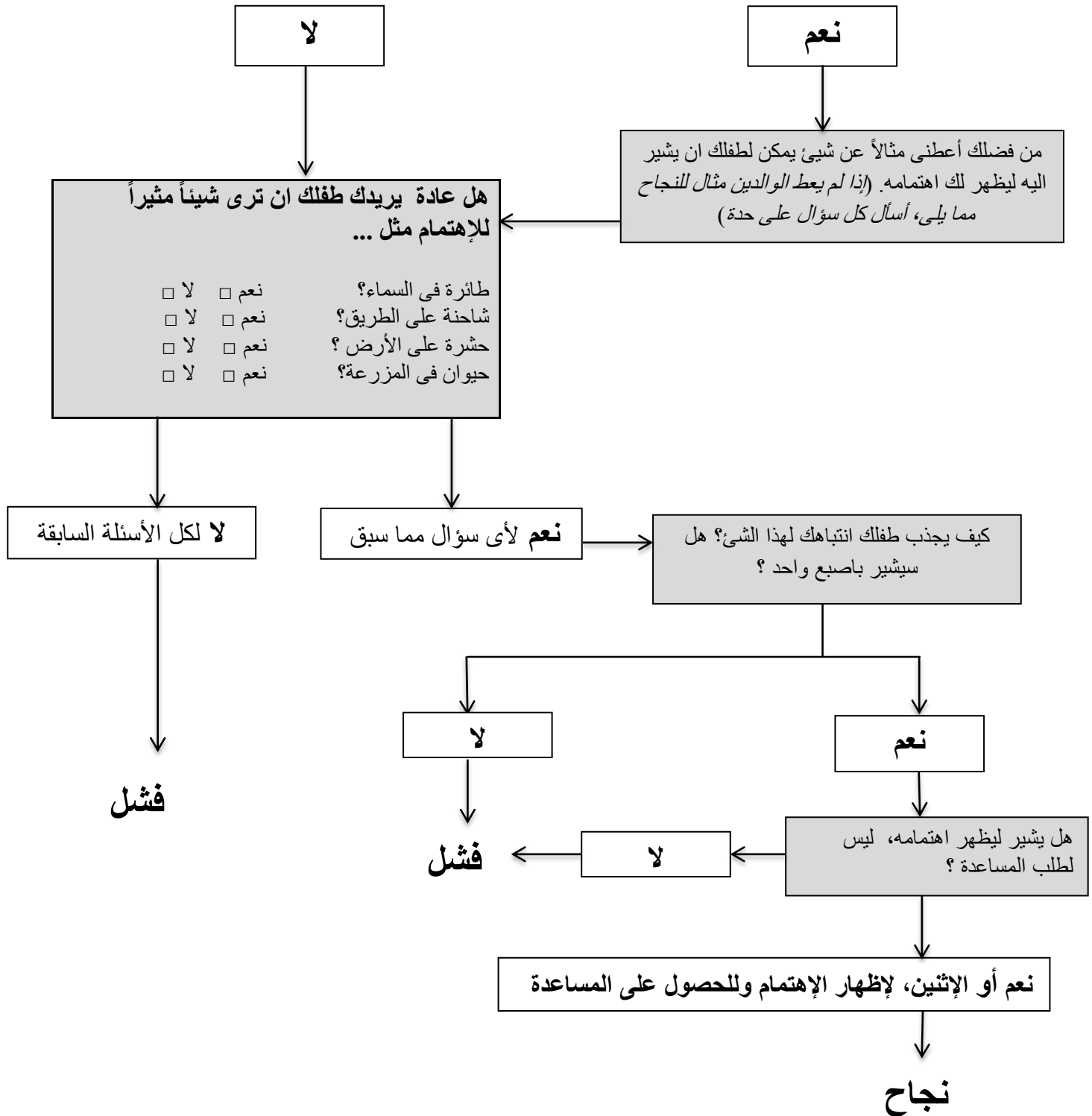
5. هل يفعل _____ حركات غير عادية بأصابعه بالقرب من عينيه؟



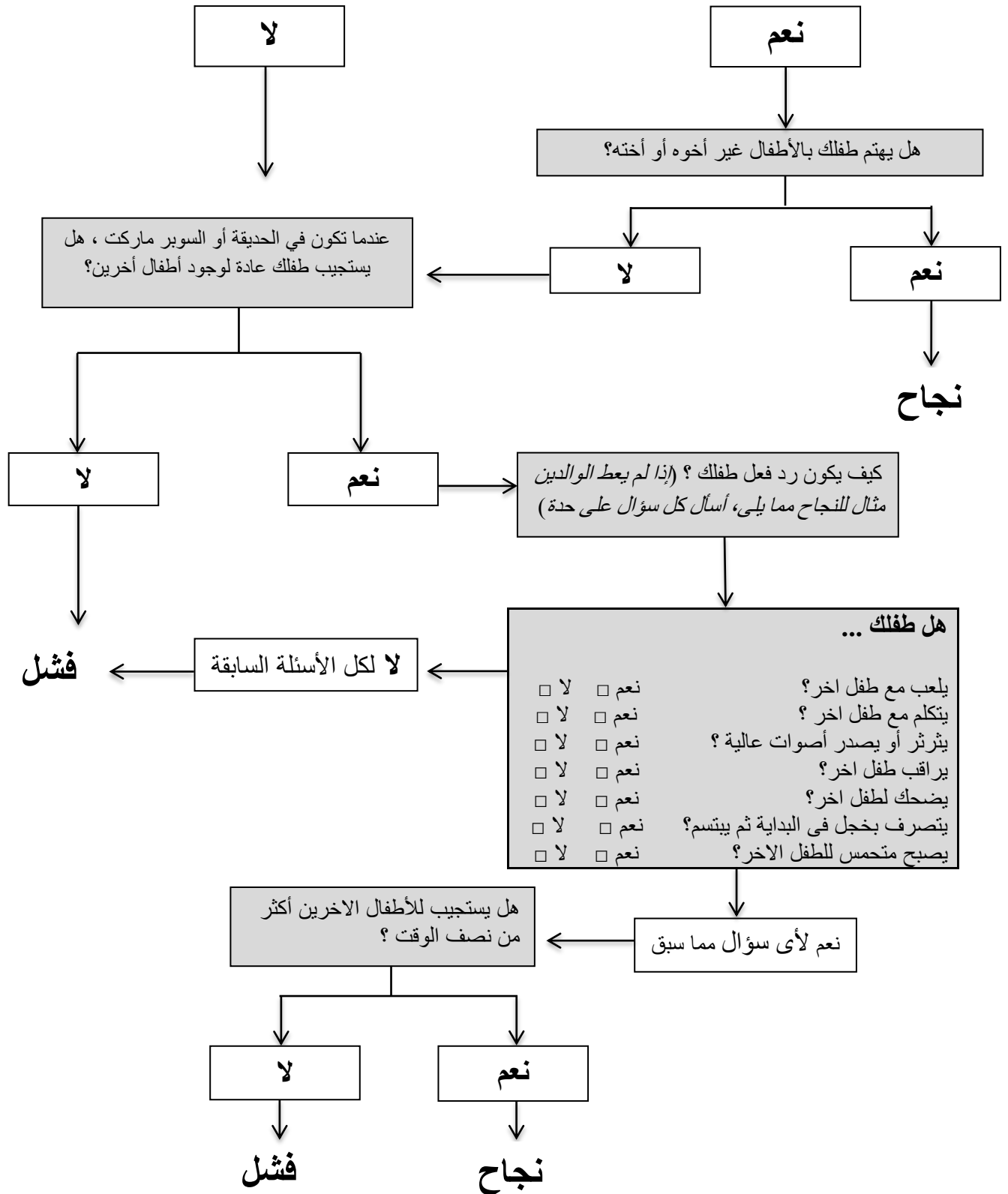
6. هل يشير _____ بإصبع واحد ليطلب شيء ما أو ليحصل على مساعدة؟



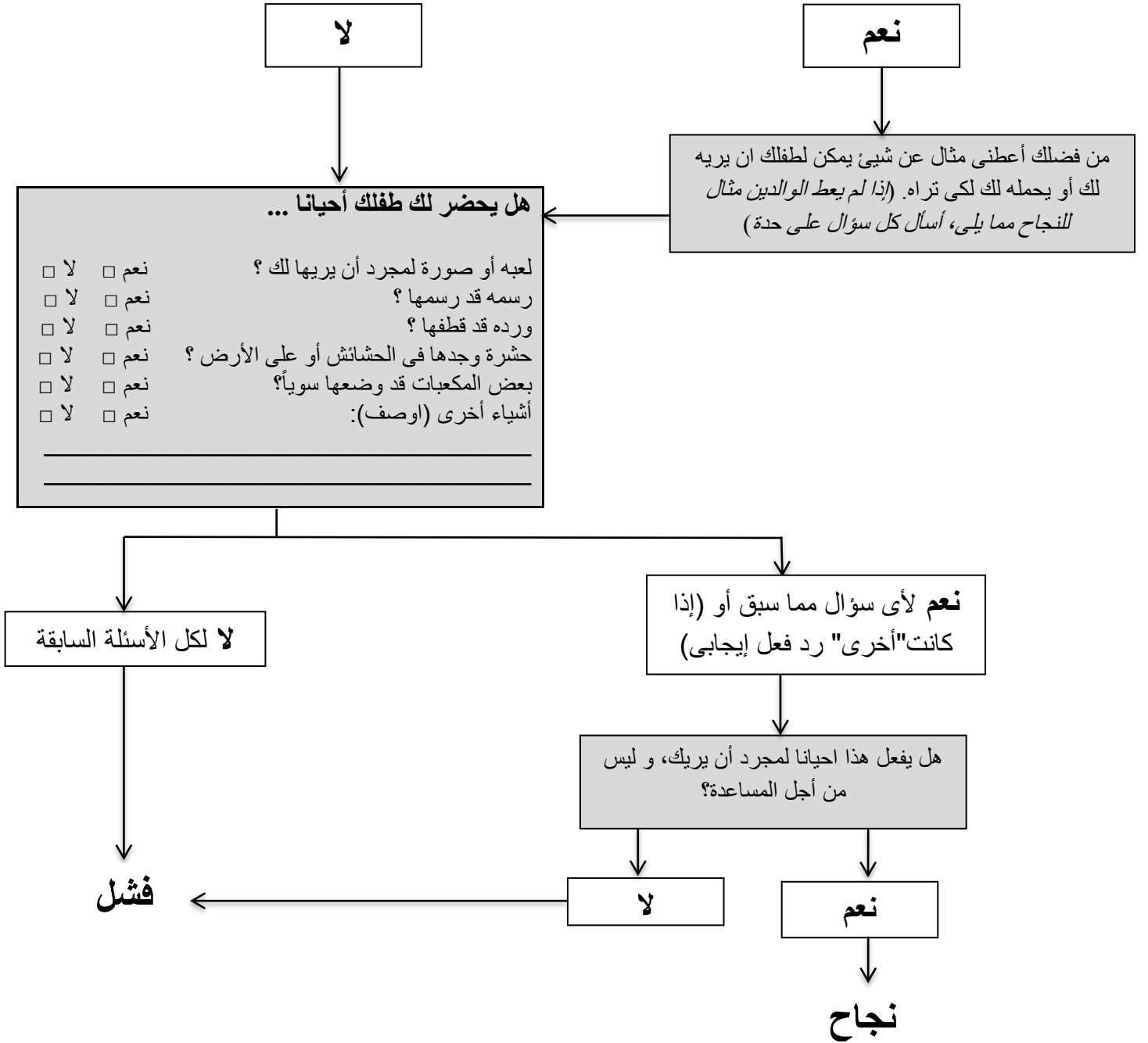
7. *إذا سأل المُقيم لتوه السؤال #6, ابدأ هنا: لقد تكلمنا للتو عن الإشارة/لطلب شيء، اسأل الجميع (سواء تم السؤال عن 6 أو لم يتم) ← هل يشير طفلك بإصبع واحد لمجرد أن يريك شيئاً يثير اهتمامه؟



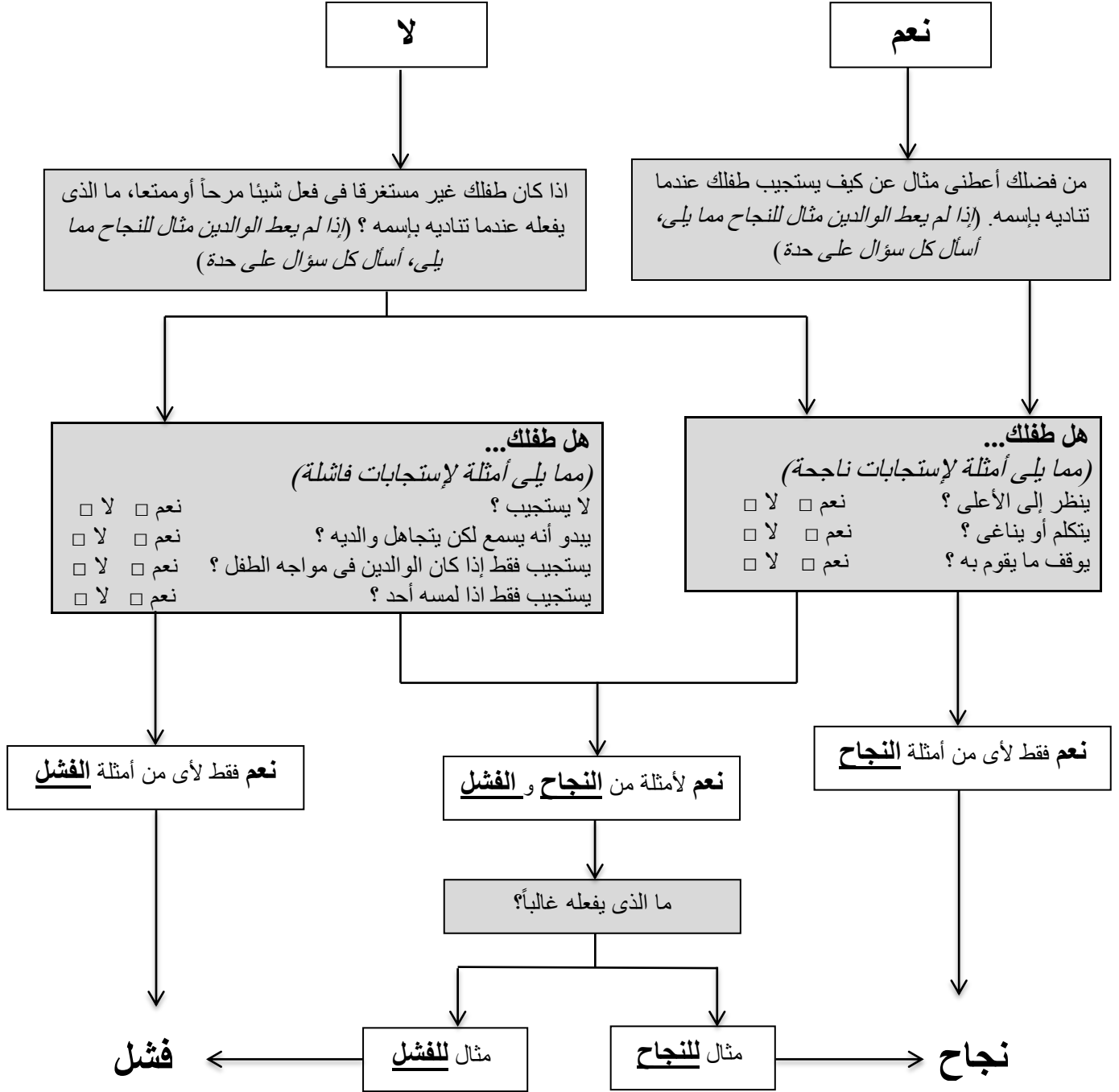
8. هل يهتم _____ بالأطفال الآخرين؟



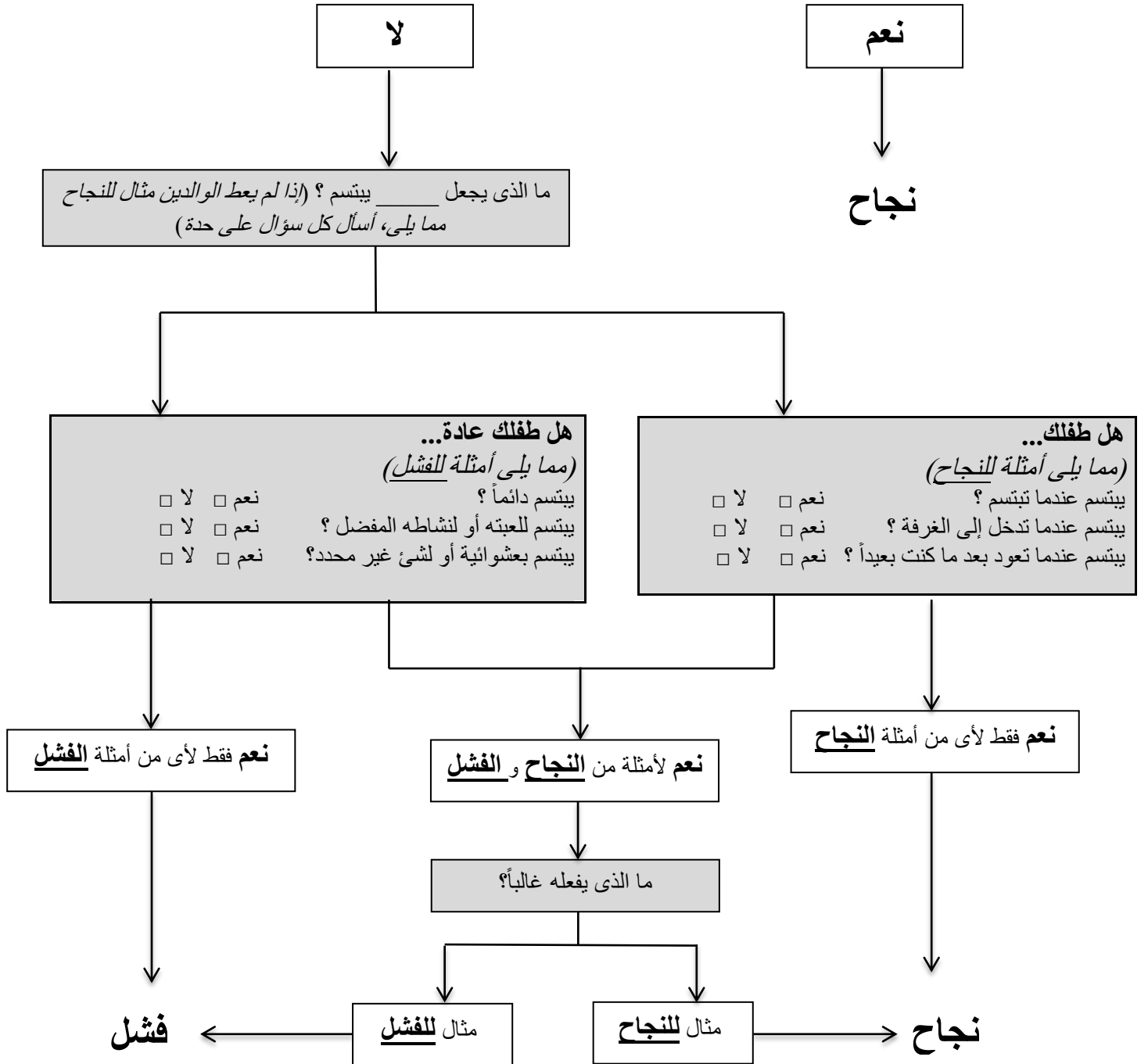
9. هل يحاول _____ أن يُريك الأشياء بأن يجلبها لك أو يحملها لك لكي تراها؟ ليس لمجرد الحصول على مساعدة ولكن من أجل المشاركة؟



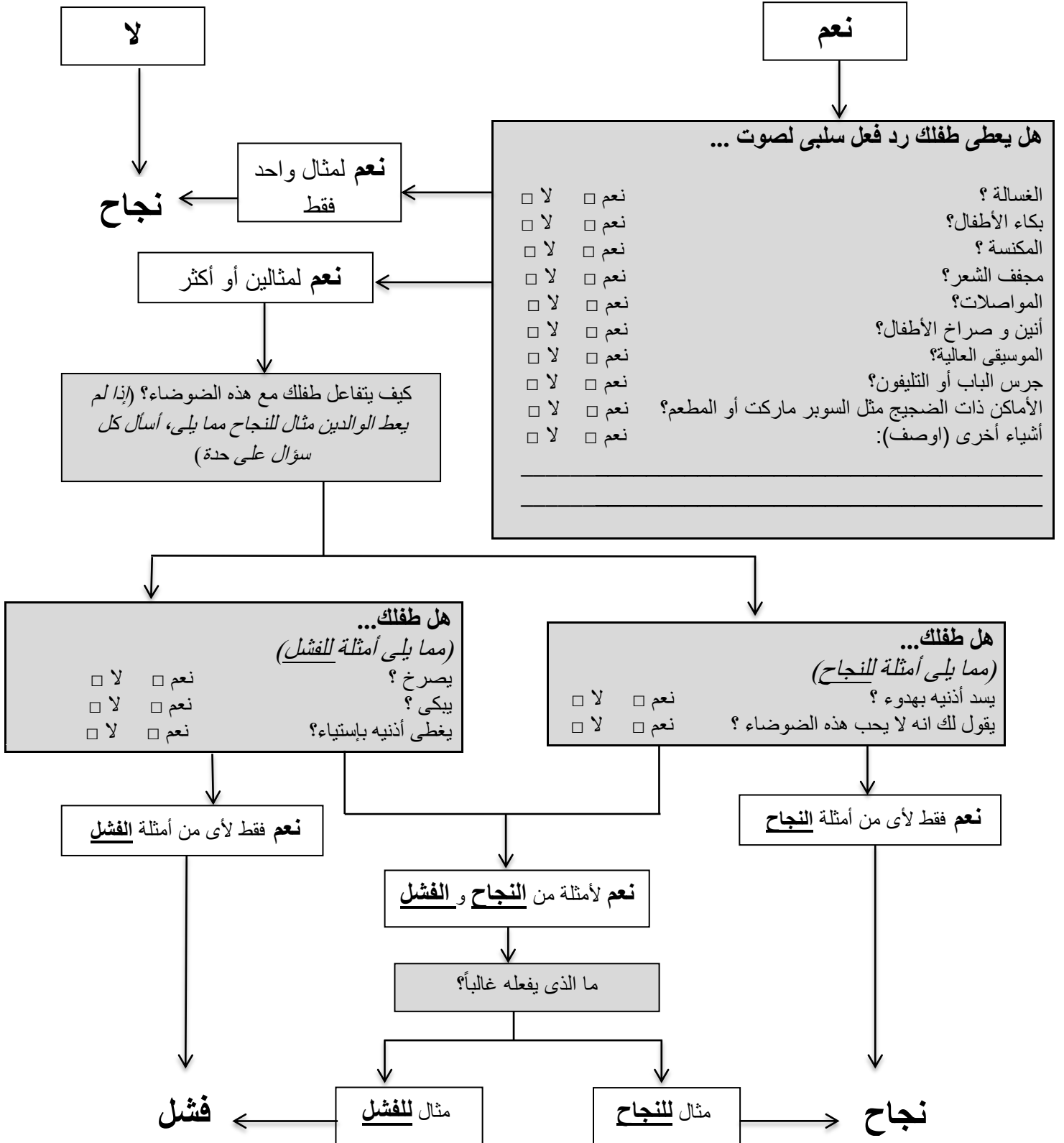
10. هل يستجيب _____ عندما تناديه بإسمه؟



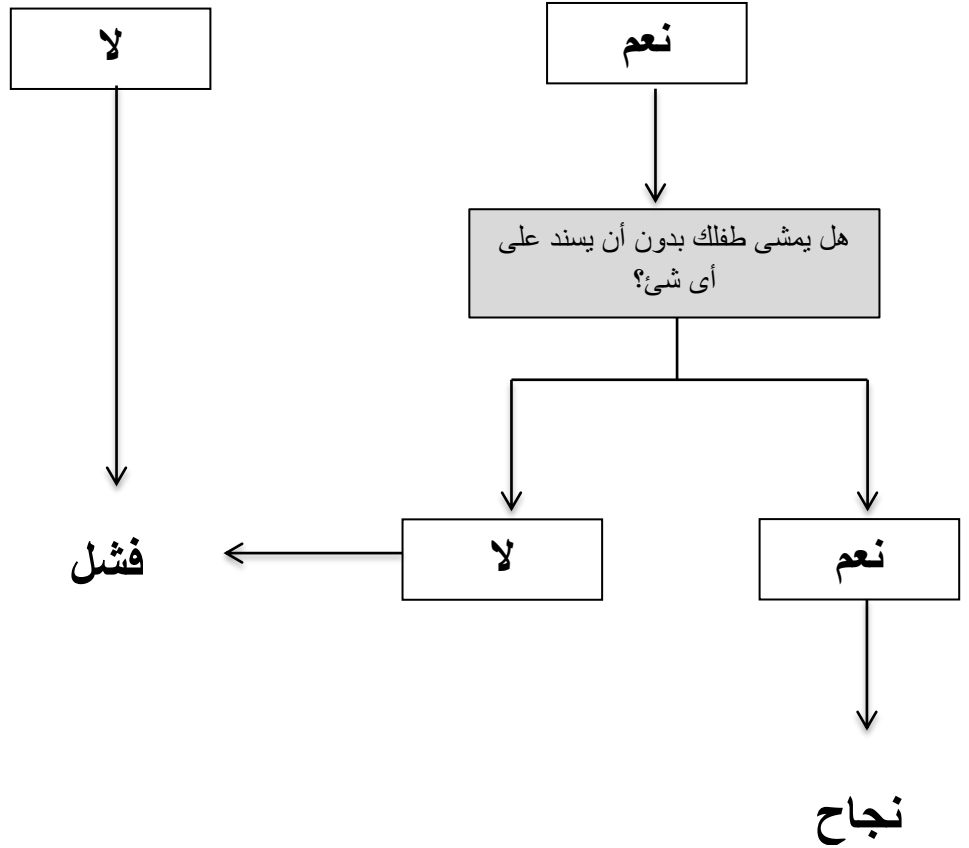
11. عندما تبتسم لـ _____، هل يرد لك الابتسامة؟



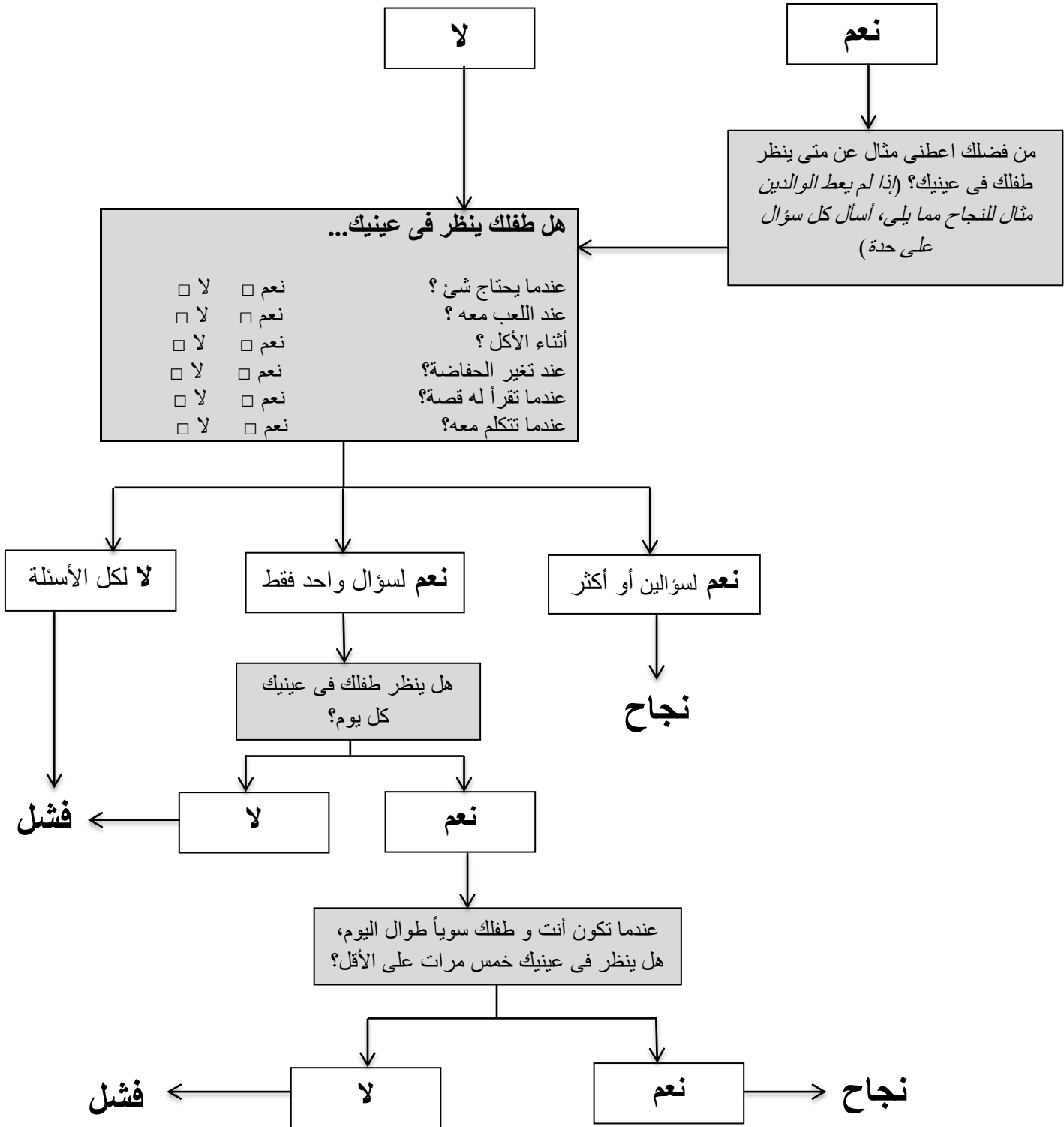
12. هل ينزعج _____ من الضوضاء اليومية؟



13. هل _____ يمشى؟



14. هل ينظر _____ في عينيك أثناء الكلام معه، اللعب معه، أو تغيير ملابسه؟



15. هل يحاول _____ أن يقلد ما تفعل؟

لا

نعم

هل يحاول طفلك أن يقلدك عندما...؟

<input type="checkbox"/> لا	<input type="checkbox"/> نعم	تخرج لسانك؟
<input type="checkbox"/> لا	<input type="checkbox"/> نعم	تصدر أصوات مرحة؟
<input type="checkbox"/> لا	<input type="checkbox"/> نعم	تشير ب(باي)؟
<input type="checkbox"/> لا	<input type="checkbox"/> نعم	تصفق بيدك؟
<input type="checkbox"/> لا	<input type="checkbox"/> نعم	تضع إصبعك على شفتيك كإشارة ل"اصمت"؟
<input type="checkbox"/> لا	<input type="checkbox"/> نعم	ترسل قبلة في الهواء؟
<input type="checkbox"/> لا	<input type="checkbox"/> نعم	أخرى (اوصف):

من فضلك اعطني مثال عن شيء يحاول طفلك أن يقلده؟ (إذا لم يعط الوالدين مثال للنجاح مما يلي، أسأل كل سؤال على حدة)

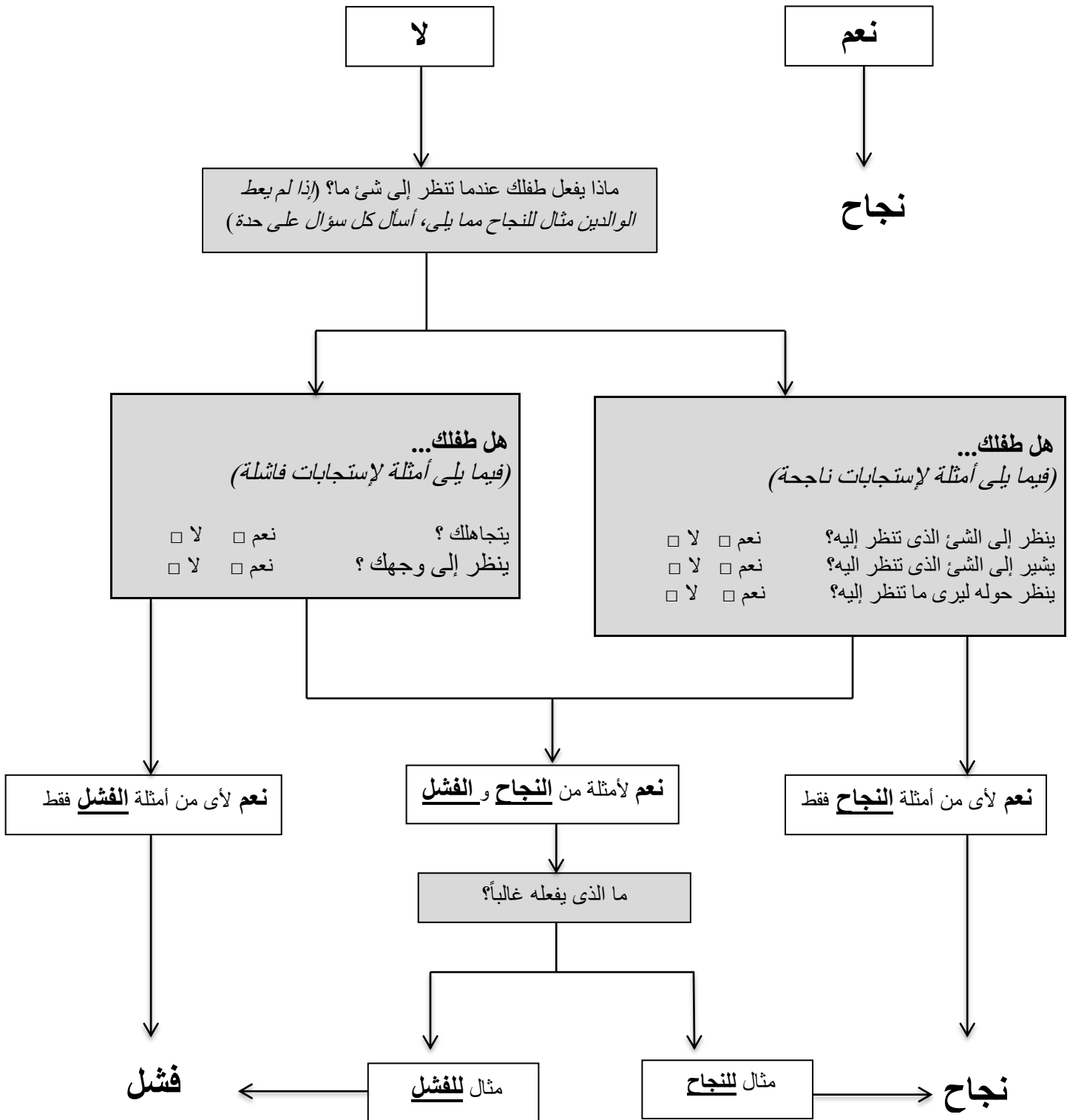
نعم لمثال واحد أو لا شيء

نعم لمثالين أو أكثر

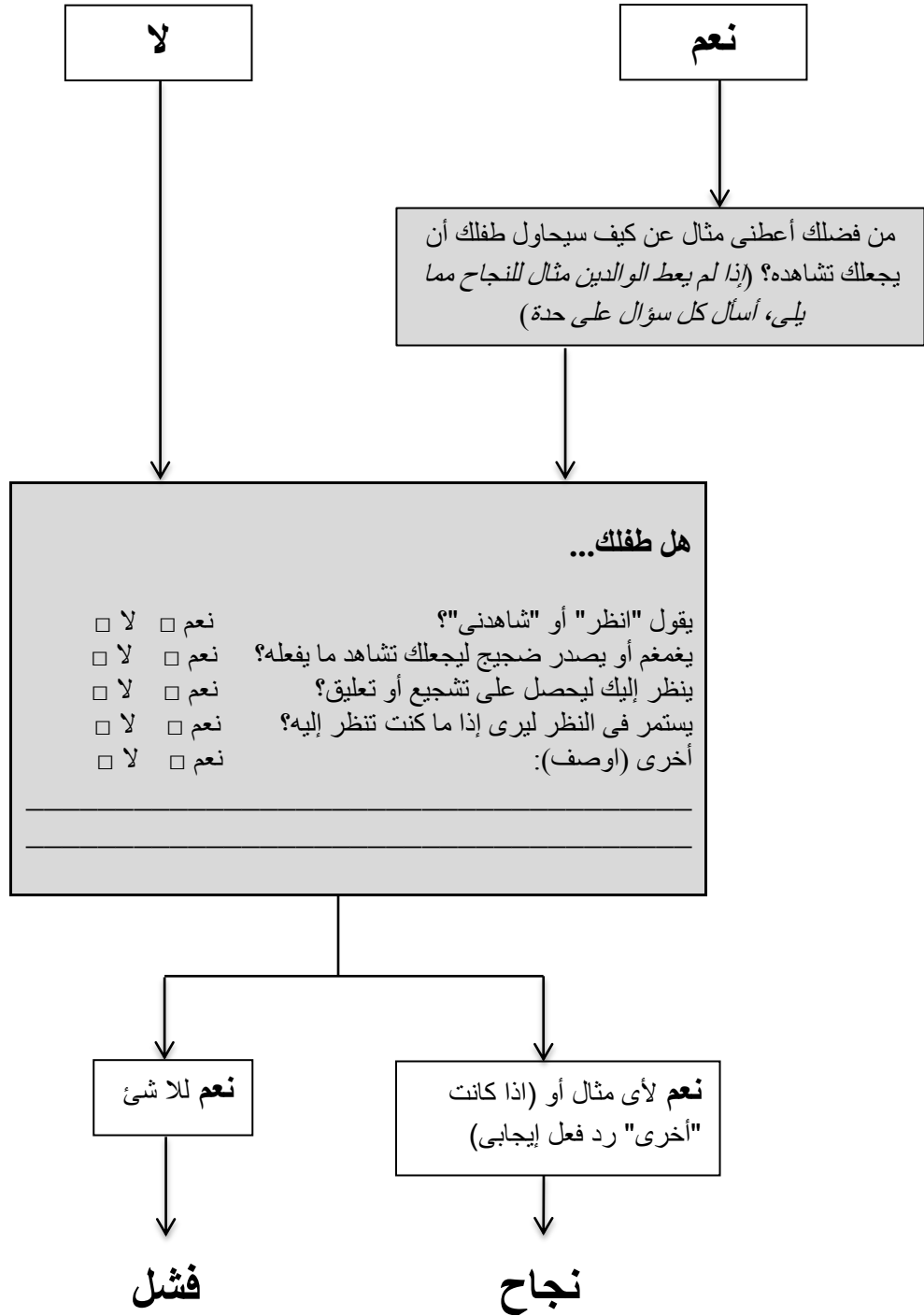
فشل

نجاح

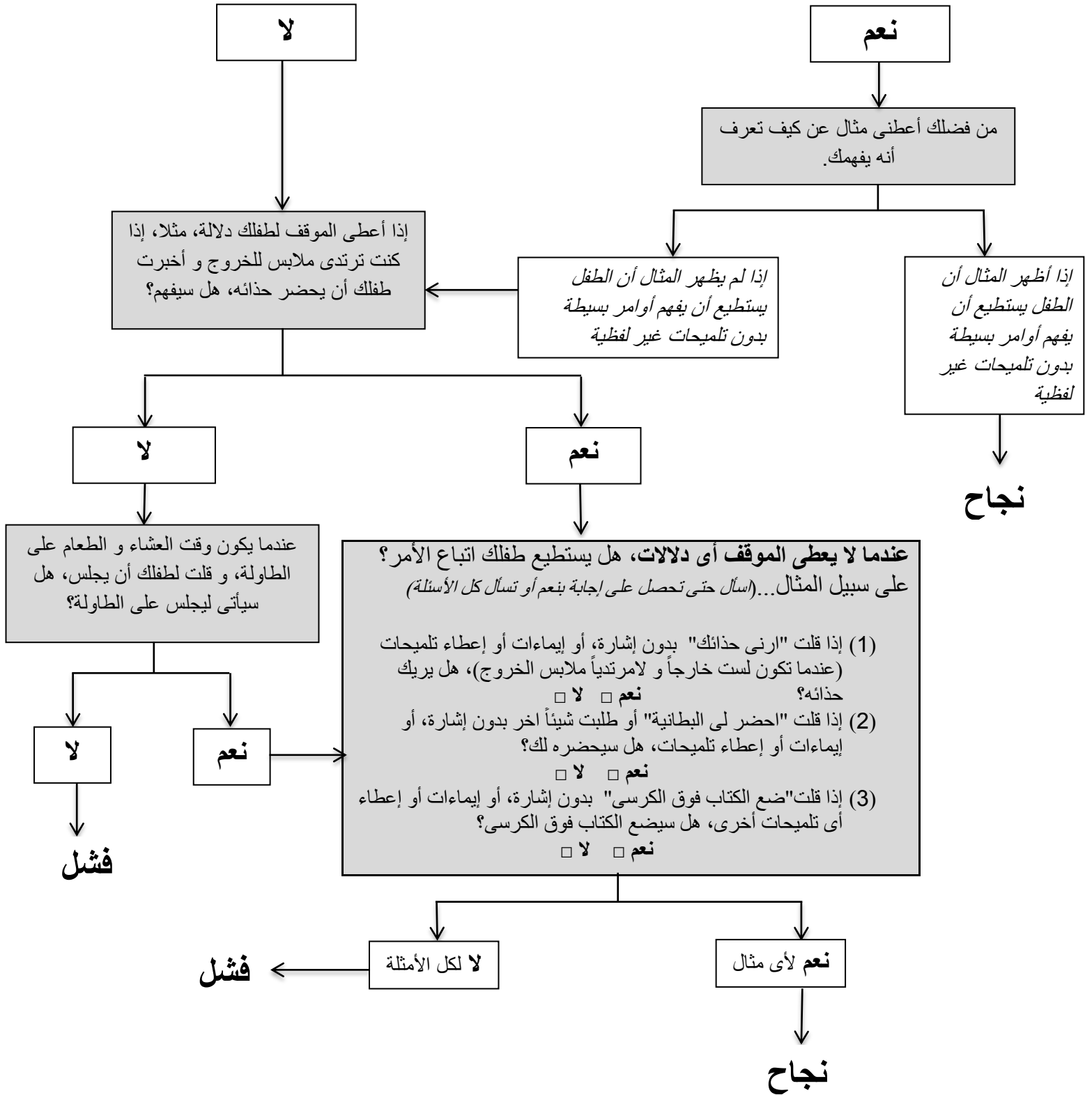
16. إذا أدت رأسك للنظر إلى شيء ما، هل يلتفت _____ حوله ليرى على ما تنظر؟



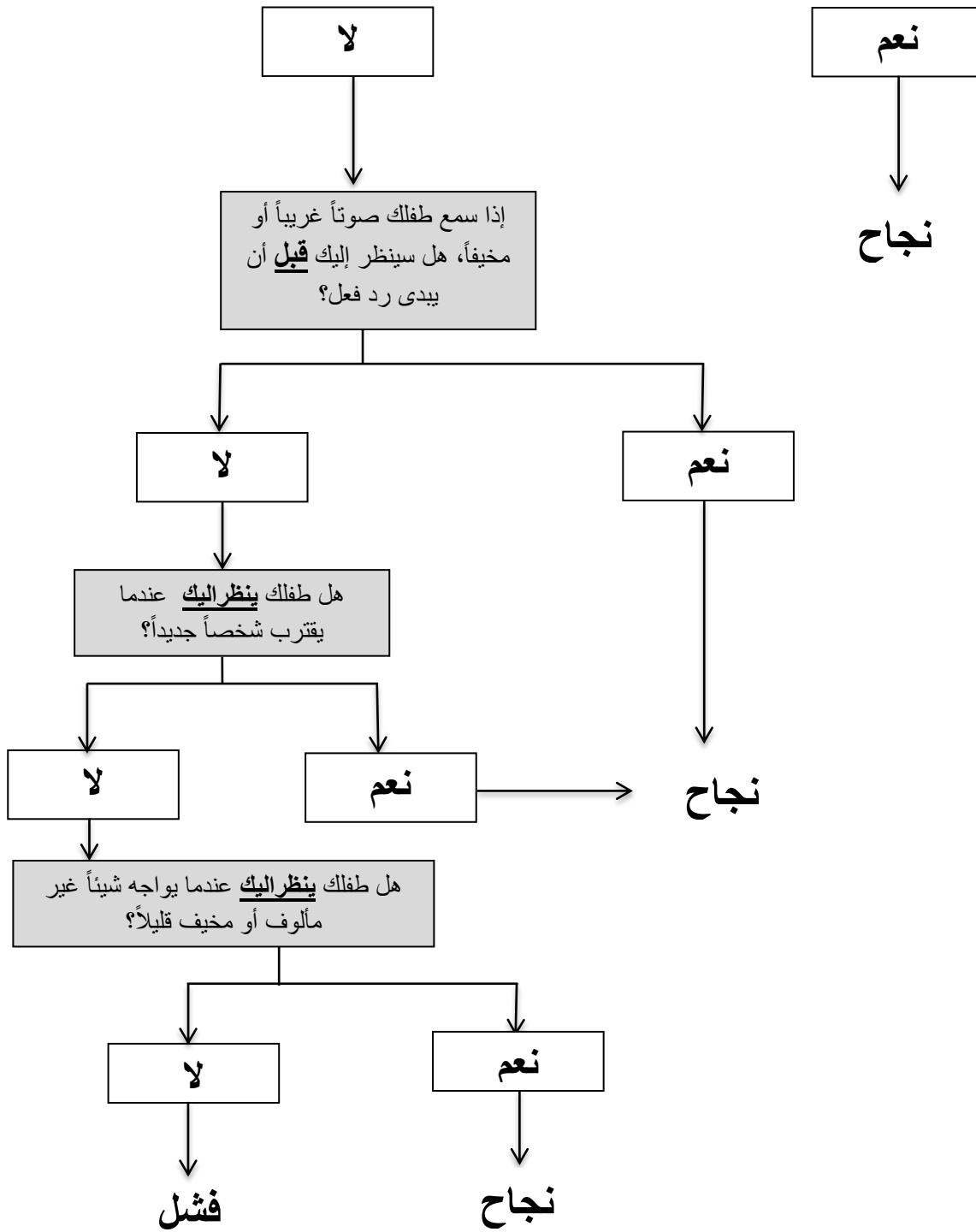
17. هل يحاول _____ أن يجعلك تشاهده؟



18. هل يفهم _____ عندما تقول له أن يفعل شيئاً؟



19. إذا حدث شئ جديد، هل ينظر _____ إلى وجهك ليرى كيف تشعر حيال ذلك؟



20. هل يحب _____ الأنشطة الحركية؟

